

Le climat de travail comme facteur de réussite: exemple de l'hôpital de Bülach

Défis de l'hôpital de Bülach

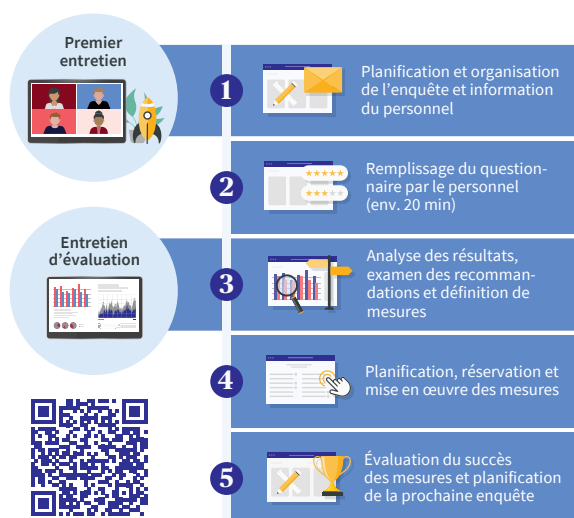
L'hôpital de Bülach est de plus en plus confronté à des défis de taille: fonctionnement 24 h/24 et 7 j/7, nombre croissant de patients, projets de construction simultanés et pénurie régionale de médecins de famille, qui mettent le personnel sous pression. Les conséquences sont palpables:

- Charge de travail accrue alors que les ressources sont limitées
- Fluctuation de la main-d'œuvre qualifiée
- Absences pour cause de maladie
- Besoin croissant de personnel temporaire

Pour relever ces défis, l'hôpital de Bülach mise sur la gestion de la santé dans l'entreprise (GSE) et souhaite renforcer de manière ciblée la santé, la motivation et la fidélité de son personnel. À long terme, son objectif est de garantir la qualité du travail, la sécurité de ses patientes et patients et son attractivité en tant qu'employeur.

La Boussole climat au travail d'AXA les soutient dans cette démarche.

Le déroulement



Voir la démonstration (en allemand)

La Boussole climat au travail

La Boussole climat au travail est un outil rapide et efficace qui analyse les contraintes et les ressources au travail.

Les analyses statistiques fournissent des recommandations d'actions concrètes visant à renforcer la santé, la motivation et la fidélité de votre personnel.

Les droits d'accès individuels permettent une implication ciblée des spécialistes et des cadres et leur fournissent des informations précises sur leurs équipes. La Boussole climat au travail favorise ainsi une prévention efficace et durable.



En savoir plus

La décision: avantages de la Boussole climat au travail

L'hôpital de Bülach s'appuie sur la Boussole climat au travail d'AXA parce qu'elle fournit une base complète fondée sur des données pour améliorer l'environnement de travail de manière ciblée.

L'instrument permet:

- ✓ une **analyse approfondie** par unités organisationnelles, secteurs d'activité, niveaux de direction et groupes d'âge,
- ✓ l'**identification** des risques, des potentiels et des ressources,
- ✓ une **base mesurable** pour des mesures ciblées,
- ✓ un **contrôle continu des résultats** au moyen de KPI définis.

«Nous vous accompagnons de manière globale et mettons notre expertise, nos connaissances de la branche et notre soutien à votre service, tout au long du processus.»

Stefanie Philipp, conseillère GSE WeCare d'AXA

La mise en œuvre: participative et transparente

Grâce à la Boussole climat au travail, l'hôpital de Bülach obtient des informations fiables sur l'atmosphère de travail et les éventuels risques psychosociaux. Les spécialistes GSE d'AXA vous accompagnent tout au long du processus en vous apportant leur soutien lors de la mise en place de la plate-forme et des enquêtes, en vous aidant à interpréter les résultats et à en déduire des recommandations pratiques et des mesures concrètes.

Sur cette base, l'hôpital a pris de nombreuses mesures, dont l'introduction de modèles de temps de travail flexibles assortis d'une planification optimisée des services, l'organisation de séminaires sur la gestion du stress, la santé mentale et la résilience, des formations ciblées pour les cadres ainsi que diverses initiatives GSE labellisées «Travailler en bonne santé ensemble».

«Cette introduction a reçu un très bon accueil, car le feed-back des collaborateurs et des collaboratrices a manifestement été pris en compte.»

Cécile Bosshard, HR Business Partner et service spécialisé GSE

Les résultats: des améliorations mesurables

L'introduction de la Boussole climat au travail a permis à l'hôpital d'enregistrer des résultats concrets.

Améliorations quantitatives:

- Moins d'absences pour cause de maladie
- Taux de fluctuation stabilisé
- Réduction de la dépendance au personnel temporaire
- Évolution positive continue de 18 KPI

Changements qualitatifs:

- Sensibilisation accrue aux risques psychosociaux
- Culture de communication plus ouverte
- Capacité d'action renforcée des équipes
- Amélioration du climat de travail, tous services confondus

«Un succès notable a été la sensibilisation aux risques psychosociaux, qui s'est traduite par une plus grande ouverture et des actions plus assurées.»

Tanja Uhlmann, responsable Learning and Development de l'hôpital de Bülach

La conclusion: trois facteurs de réussite pour un changement durable

La Boussole climat au travail a consolidé les initiatives GSE de l'hôpital de Bülach. Plutôt que de se laisser guider par des suppositions, l'hôpital s'appuie désormais sur des décisions basées sur les données, une large implication et la transparence.



Base de décision fondée sur les données

Des données fiables plutôt que l'intuition pour une planification ciblée de mesures



Large implication des parties prenantes

Du personnel au Conseil d'administration, tous et toutes travaillent dans le même sens



Communication et évaluation transparentes

Un dialogue ouvert et des progrès mesurables créent la confiance et favorisent le succès

Vous souhaitez savoir comment la Boussole climat au travail peut aider votre entreprise?

Prenez contact avec votre conseiller ou conseillère WeCare pour convenir d'un entretien sans engagement ou envoyez-nous un e-mail à: arbeitsklima@axa.ch

Nous vous montrerons comment créer un environnement de travail sain et motivant, contribuant ainsi durablement au succès de votre entreprise.