

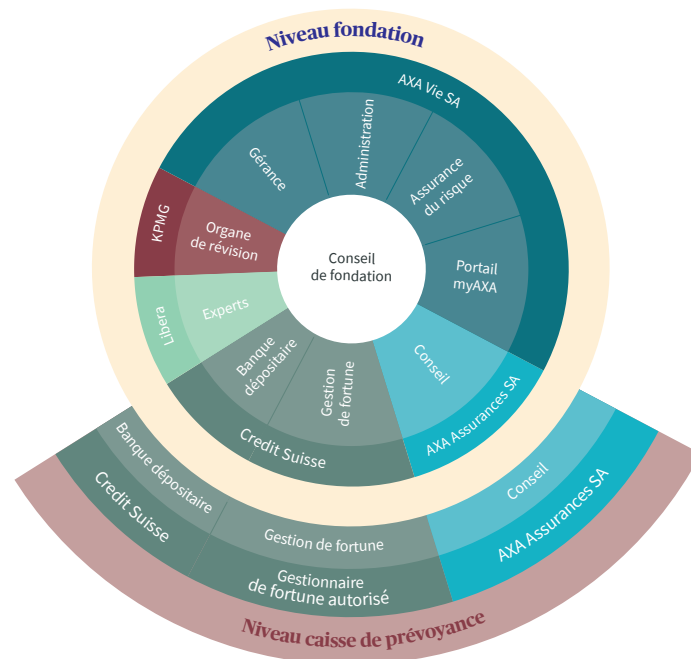
# Produit et portrait

Client Invest est une solution de prévoyance semi-autonome destinée aux moyennes et grandes entreprises qui veulent combiner les avantages de l'affiliation à une fondation collective et ceux de l'autonomie qu'offre une propre institution de prévoyance.

## Chiffres-clés de la Fondation au 31.12.2018

Taux de couverture de la Fondation (sans les caisses de prévoyance)	103,4%
Avoirs de vieillesse (en mio. CHF)	1558
Clients affiliés	586
Personnes assurées actives	12 032
Bases techniques	Tables de génération LPP 2015
Taux d'intérêt technique	2,25%
Performance des fonds de la Fondation	-3,60%

## Organisation



## Nom de la fondation

Columna Fondation collective Client Invest

## Société fondatrice / date de fondation

Credit Suisse (Suisse) SA / 20 mars 1974

## Objectif

### Solution semi-autonome avec choix de la stratégie de placement

La Fondation vise à garantir la prévoyance professionnelle vieillesse, survivants et invalidité. Elle protège les salariés et les employeurs des entreprises qui lui sont affiliées contre les conséquences économiques de la perte de gain consécutive à la vieillesse, au décès et à l'invalidité. Elle verse des prestations conformes aux dispositions de la prévoyance professionnelle obligatoire et offre également des plans de prévoyance qui dépassent les prescriptions minimales de la loi ou qui comprennent uniquement des prestations surobligatoires.

## Conditions préalables

### Conditions à remplir de manière cumulative pour une nouvelle affiliation

- 3 millions CHF d'avoirs de vieillesse au minimum;
- 30 personnes assurées actives au minimum;
- horizon de placement à long terme;
- structure des assurés équilibrée.

## Placements

### Exécution de l'activité de placement au niveau de la caisse de prévoyance

- La Commission de prévoyance du personnel définit votre stratégie de placement individuelle, en fonction des obligations et de la capacité de risque de la caisse de prévoyance. Le gestionnaire de fortune de votre choix aide la Commission de prévoyance du personnel à prendre ses décisions afin de pouvoir garantir à tout moment les prestations de prévoyance et de générer un résultat de placement optimal susceptible de produire des revenus surpassant la rémunération minimale LPP et d'autres obligations. Un découvert est possible au niveau de la caisse de prévoyance.

### Activité de placement au niveau de la Fondation

- La stratégie de placement de la Fondation est définie et mise en œuvre par le Conseil de fondation, en collaboration avec le gestionnaire de fortune mandaté à cet effet, Credit Suisse (Suisse) SA. Un découvert est possible au niveau de la Fondation.

## Membres du Conseil de fondation

### Représentants des salariés

- Johannes Kern, président  
PSI AG, Wil
- Markus Romberg  
STAR AG, Ramsen
- Friedrich Vorholzer  
Buss ChemTech AG, Pratteln

### Représentants des employeurs

- Marco Born  
Solvias AG, Kaiseraugst
- Stephan Schindler  
Bachem AG, Bubendorf
- Alain Staub  
Ewopharma AG, Schaffhouse

## Vue d'ensemble des produits

<b>Solution de prévoyance</b>	Solution semi-autonome avec choix de la stratégie de placement propre
<b>Groupe cible</b>	Moyennes et grandes entreprises
<b>Plans de prévoyance</b>	Souplesse dans l'aménagement de la solution de prévoyance
<b>Sécurité</b>	Assurance des risques de décès et d'invalidité
<b>Administration</b>	Accès direct en ligne aux informations et aux mutations
<b>Transparence totale</b>	Séparation entre le processus de placement et le processus de risque, taux de couverture propre Comptes annuels propres selon la norme Swiss GAAP RPC 26
<b>Performance propre</b>	Perspectives de rémunération plus élevée Répartition des fonds libres
<b>Flexibilité</b>	Décision quant au taux de conversion à appliquer Introduction de prestations supplémentaires, telles qu'une rente transitoire AVS

