

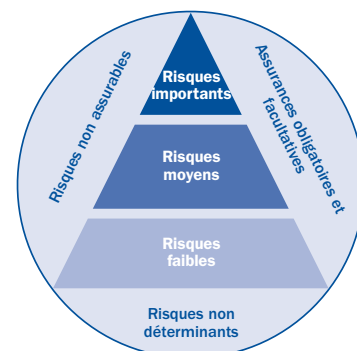
# La clé de la réussite d'une entreprise

Chaque entreprise est exposée, à divers niveaux, à de nombreux risques.

La gestion des risques fait partie intégrante de l'activité d'une entreprise. Depuis 2013, la loi impose aux grandes entreprises de se soumettre à une révision en bonne et due forme. Les entreprises de taille moyenne ont, elles aussi, tout intérêt à effectuer une analyse approfondie de leurs risques.

Avec une gestion des risques bien conçue, vous assurez la réussite de votre entreprise.

- La gestion des risques, en tant que processus, fait partie intégrante de toute activité entrepreneuriale.
- Les risques diffèrent au niveau tant qualitatif que quantitatif.
- Votre entreprise est dynamique, vos risques le sont aussi.
- Identifiez les dangers potentiels suffisamment tôt afin de les éviter, de les atténuer ou de les transférer à temps.



Pour l'essentiel, tous les risques peuvent être répartis dans l'une des trois sections d'un graphique en pyramide.

## Aborder ensemble la gestion des risques

Afin de relever les défis de demain, il est judicieux de mettre en place une gestion des risques complète. AXA est le partenaire qu'il vous faut pour gérer les risques de votre entreprise.

Les Key Account Managers d'AXA connaissent parfaitement les difficultés et les défis liés à la gestion des risques dans votre secteur d'activité. En tant que client, vous bénéficiez d'une analyse approfondie et adaptée à vos besoins. Sur cette base, les Key Account Managers d'AXA vous aideront à élaborer une stratégie de gestion des risques structurée, de manière compétente et professionnelle.

- **Etape 1**  
L'analyse approfondie de votre entreprise commence par un questionnaire de risque adapté à votre branche et à votre activité.
- **Etape 2**  
Les dangers identifiés sont représentés sur une carte de risque interactive, selon le potentiel de sinistre et la fréquence.

- **Etape 3**  
Des mesures et des solutions de prévention individuelles sont élaborées.
- **Etape 4**  
Un rapport sur les risques décrit de manière claire et pertinente les principaux dangers pour votre entreprise.
- **Etape 5**  
Le concept d'assurance sur mesure vous aide à gérer les risques pouvant être transférés.

<b>Catastrophique</b> 3 mio. CHF	6			
<b>Critique</b> 2 mio. CHF	3		1 7	
<b>Notable</b> 1 mio. CHF				8
<b>Insignifiant</b> 0,5 mio. CHF	4			5
	<b>Rarement</b> 1 fois tous les 5 ans ou plus	<b>Occasionnellement</b> 1 fois tous les 2 ans	<b>Souvent</b> 1 fois par an	<b>Très souvent</b> Plusieurs fois par an

En collaboration avec les experts d'AXA, vous identifiez vos principaux risques. L'illustration présente la carte des risques. Où faut-il intervenir?

# Un partenariat stratégique sur un pied d'égalité

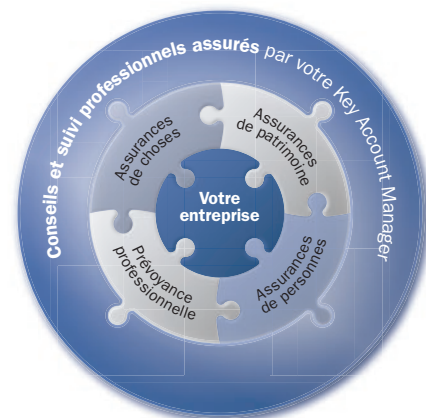
Chez AXA, les entreprises bénéficient de tous les avantages d'un conseil et d'un suivi de premier ordre.

Nous vous proposons un suivi et des conseils complets en matière de gestion des risques et pour toutes les questions d'assurance ou de prévoyance, d'un seul tenant et en étroite collaboration avec les responsables de votre entreprise. Dans le cadre d'un partenariat que nous souhaitons inscrire dans la durée, les développements et les changements intervenant au sein de votre entreprise sont analysés en permanence et évalués systématiquement, toujours dans l'optique de créer une valeur ajoutée pour votre entreprise.

En tant que client Entreprises, vous profitez des avantages suivants:

- prestations de gestion des risques complètes et dynamiques
- soutien et accompagnement selon vos besoins lors de l'élaboration et de la mise en œuvre d'un catalogue de mesures et de prévention pour les risques identifiés
- concept d'assurance approfondi et sur mesure
- soutien partenarial en cas de prestation
- expertise de longue date, compréhension de la branche et prestations de premier plan de la part des Key Account Managers

- analyses et évaluations conformes aux besoins
- réseau mondial et spécialisé par thème du Groupe AXA



## AXA en bref

AXA est le premier assureur en Suisse et une entreprise innovante, performante au niveau mondial. Les clients Entreprises profitent d'une vaste palette de solutions d'assurance. Celle-ci comprend des assurances de personnes, de choses et de responsabilité civile ainsi que des solutions sur mesure pour les caisses de pension.

AXA en Suisse:

- Numéro un du marché suisse de l'assurance; près de 1,9 million de clients particuliers et commerciaux
- Employeur de plus de 6500 collaborateurs sur près de 300 sites répartis dans toute la Suisse
- Leader en matière de gestion de la santé dans l'entreprise

- Propre service de recherche accidentologique et plus de 40 ans d'expérience dans la prévention
- Exigences de qualité élevées dans la gestion des prestations
- Votre partenaire compétent pour toutes les questions d'assurance complexes

*L'illustration montre une analyse de sinistres pertinente de l'assurance de flottes automobiles avec une présentation des besoins en prévention ainsi que l'offre de services dans le domaine de la gestion de la santé.*



Rendez-vous sur notre site pour les grandes entreprises sur [www.axa.ch/grande-entreprise](http://www.axa.ch/grande-entreprise)

AXA Winterthur  
General-Guisan-Strasse 40, case postale 357, 8401 Winterthur  
Téléphone 24 heures sur 24: 0800 809 809

AXA Assurances SA

[www.myaxa.ch](http://www.myaxa.ch) (portail clients)

