

# Investite nel vostro tempo /

Con i servizi online di AXA ottimizzate il vostro onere amministrativo all'interno della vostra soluzione della cassa pensione. Informatevi in merito alla vostra previdenza professionale e trasmettete o ricevete dati con un semplice clic.

## Per imprese

---

### wincoLink



- Panoramica dei dati dei contratti e degli assicurati
- Trasmissione dei dati; entrate, modifiche di salario, uscite, ecc.
- Calcoli online (ad es. pensionamento anticipato) e servizio formulari

Accesso per aziende con una soluzione di cassa pensione di AXA  
[www.axa.ch/lpp](http://www.axa.ch/lpp) o [www.wincolink.ch](http://www.wincolink.ch)

### Notifica elettronica dei salari (ELM)



- Trasmissione dei dati salariali direttamente dalla contabilità salariale
- Impiego in altri settori (assicurazione per la vecchiaia e per i superstiti (AVS), Ufficio federale di statistica (UST), imposta alla fonte, ecc.)
- Importazione automatica dei dati (contributi del dipendente/del datore di lavoro)

Accesso per aziende con una soluzione di cassa pensione di AXA  
[www.axa.ch/elm](http://www.axa.ch/elm)

### PensionLink



- Collegamento diretto tra la vostra soluzione ERP e AXA
- Trattamento dei dati trasmessi nel giro di poche ore
- Importazione automatica dei dati (prestazioni e contributi)

Accesso per grandi aziende con una soluzione di cassa pensione di AXA e una propria soluzione di amministrazione della cassa pensione

### myAXA



- Panoramica di tutti i contratti
- Informazioni su pagamenti e molto altro
- Presa di contatto diretta

Accesso per tutti i clienti AXA  
[www.myaxa.ch](http://www.myaxa.ch)

### BrokerPortal



- Accesso a informazioni su mandati e contratti, sistemi di offerta e di gestione e molto altro
- Pagamenti di premi ed esborsi per sinistri consultabili in qualsiasi momento

Accesso per i broker  
[www.axa.ch/brokerservices](http://www.axa.ch/brokerservices)

---

Interessati? Richiedete oggi stesso un appuntamento per un colloquio di consulenza oppure informatevi online.

AXA Winterthur  
General-Guisan-Strasse 40  
Casella postale 357, 8401 Winterthur  
24 ore su 24: 0800 809 810

AXA Vita SA

[www.axa.ch](http://www.axa.ch)  
[www.myaxa.ch](http://www.myaxa.ch) (portale clienti)



# Servizio online gratuito per la vostra previdenza professionale

Una soluzione estremamente semplice e rapida: wincoLink vi informa in qualsiasi momento sui vostri dati dei contratti e degli assicurati e riduce il vostro onere amministrativo; notificate i cambiamenti comodamente online.

## Vantaggi

- Panoramica dei dati dei contratti e degli assicurati
- Notifiche online
- Semplicità di gestione
- Risparmio di tempo
- Aggiornamento costante
- Massimi standard di sicurezza
- Gratuito

## wincoLink-pro

Beneficiate di numerosissime agevolazioni. Ad esempio:

### Notifiche

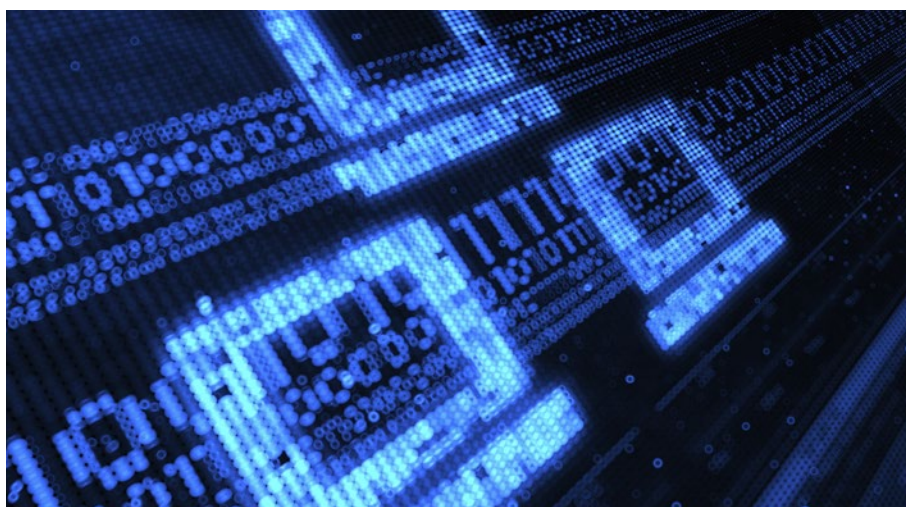
- Entrate
- Modifiche di salario
- Uscite

### Calcoli provvisori

- Conteggio d'entrata
- Prelievo anticipato per la proprietà abitativa
- Pensionamento anticipato

### Informazioni

- Dati contrattuali
- Dati degli assicurati
- Interrogazioni di conto
- Piano di previdenza



## wincoLink-print

Tutto ciò di cui avete bisogno:

- Servizio formulari, sempre aggiornato
- Informazioni sulla previdenza professionale

## Interessati?

Iscrivetevi oggi stesso a questo servizio al sito [www.wincolink.ch](http://www.wincolink.ch). In caso di domande non esitate a rivolgervi al vostro consulente AXA.

## Notifica elettronica dei salari (ELM)

Riducete il vostro onere amministrativo nella contabilità salariale:

- Trasmissione dei dati salariali direttamente dalla contabilità salariale
- Importazione automatica dei dati  
→ Software: versione standard swissdec 3.0 o superiore

AXA Winterthur  
General-Guisan-Strasse 40  
Casella postale 357, 8401 Winterthur  
24 ore su 24: 0800 809 810

AXA Vita SA

[www.axa.ch](http://www.axa.ch)  
[www.myaxa.ch](http://www.myaxa.ch) (portale clienti)



# Interfaccia verso la nuova efficienza amministrativa

Con pensionLink riducete sistematicamente e a lungo termine l'onere amministrativo della vostra azienda. Investite adesso in una performante interfaccia verso questo servizio gratuito di AXA.

## Vantaggi

- Trasferimento diretto delle vostre mutazioni all'interno della previdenza professionale dalla vostra soluzione ERP
- Preparazione dettagliata dei contributi e delle prestazioni in base alle vostre esigenze
- Importazione automatica dei dati nel vostro attuale ambiente amministrativo

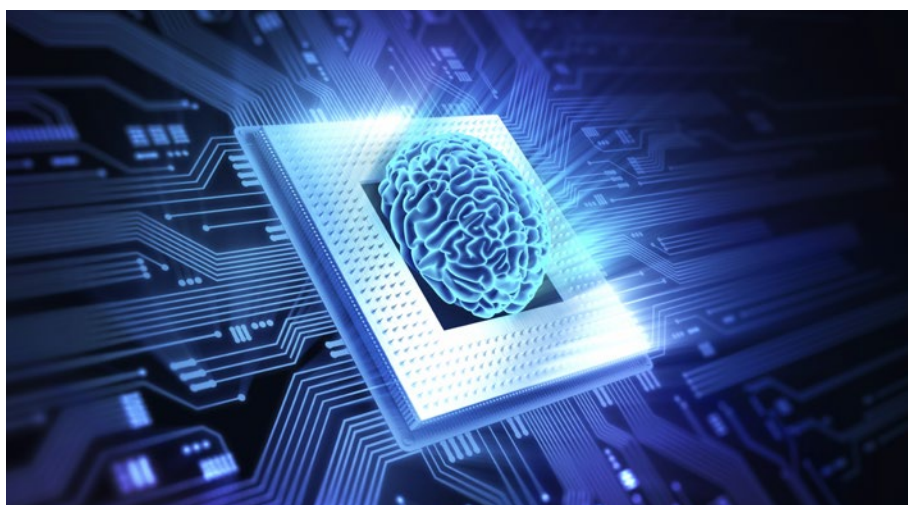
## Requisiti

### ■ Onere iniziale

L'offerta di pensionLink si rivolge ad aziende con un gran numero di mutazioni. L'utilizzo dell'interfaccia è di per sé gratuito, ma richiede un onere iniziale. L'ammontare di questo investimento dipende dal grado di automazione desiderato.

### ■ Adeguamenti di sistema

La verifica del fabbisogno e la pianificazione avvengono insieme a specialisti di AXA, che sono a vostra disposizione anche durante l'implementazione in caso di domande tecniche.



### ■ Informazioni sui dati

Per un trattamento completamente automatico è necessaria una banca dati del personale completa. Eventualmente le informazioni mancanti (quali ad es. piano di previdenza o categorie di persone) devono essere integrate nella vostra soluzione ERP.

### Interessati?

Richiedete oggi stesso un appuntamento con uno specialista di AXA.

AXA Winterthur  
General-Guisan-Strasse 40  
Casella postale 357, 8401 Winterthur  
24 ore su 24: 0800 809 810

AXA Vita SA

[www.axa.ch](http://www.axa.ch)

[www.myaxa.ch](http://www.myaxa.ch) (portale per i clienti)



 **winterthur**  
ridefiniamo / la previdenza