

# Rentabilisez votre temps /

Avec les services en ligne d'AXA, vous optimisez la charge administrative liée à votre solution de caisse de pension. D'un simple clic, vous transmettez ou recevez des données et trouvez les informations relatives à votre prévoyance professionnelle.

## Pour les entreprises

---

### wincoLink



- Vue d'ensemble des données du contrat et des assurés
- Transmission de données; entrées, modifications de salaire, sorties, etc.
- Calculs en ligne (p. ex. retraite anticipée) et service des formulaires

Réservé aux entreprises ayant une solution de caisse de pension d'AXA  
[www.axa.ch/lpp](http://www.axa.ch/lpp) ou [www.wincolink.ch](http://www.wincolink.ch)

### Déclaration électronique des salaires (ELM)



- Transmission des données salariales directement depuis la comptabilité salariale
- Utilisation dans d'autres domaines (assurance-vieillesse et survivants [AVS], Office fédéral de la statistique [OFS], imposition à la source, etc.)
- Importation automatique des données (cotisations des salariés/de l'employeur)

Réservé aux entreprises ayant une solution de caisse de pension d'AXA  
[www.axa.ch/elm](http://www.axa.ch/elm)

### PensionLink



- Connexion directe entre votre solution ERP et AXA
- Traitement des données transmises en quelques heures
- Importation automatique des données (prestations et cotisations)

Réservé aux grandes entreprises ayant une solution de caisse de pension d'AXA et leur propre solution de gestion de la caisse de pension

### myAXA



- Tous les contrats en un coup d'œil
- Informations sur les paiements, et bien d'autres prestations encore
- Prise de contact directe

Accessible à tous les clients d'AXA  
[www.myaxa.ch](http://www.myaxa.ch)

## Pour les courtiers

---

### Portail des courtiers



- Accès aux informations sur les mandats et les contrats, systèmes d'offres et de gestion, et bien d'autres prestations encore
- Paiements des primes et des sinistres consultables en tout temps

Réservé aux courtiers

[www.axa.ch/brokerservices](http://www.axa.ch/brokerservices)

---

Intéressé(e)? Prenez sans tarder un rendez-vous pour un entretien-conseil ou informez-vous en ligne.

AXA Winterthur  
General-Guisan-Strasse 40  
Case postale 357, 8401 Winterthur  
24 heures sur 24: 0800 809 810  
AXA Vie SA

[www.axa.ch](http://www.axa.ch)  
[www.myaxa.ch](http://www.myaxa.ch) (portail clients)



 **winterthur**  
réinventons / la prévoyance

# Service en ligne gratuit pour votre prévoyance professionnelle /

wincolink constitue sans doute le moyen le plus simple et le plus rapide pour vous informer, à tout moment, sur les données relatives à votre contrat et à vos assurés. Grâce à ce système, vous allégez votre charge administrative. wincolink est particulièrement utile pour procéder à des mutations en ligne, sans paperasserie.

## Avantages

- Vue d'ensemble des données du contrat et des assurés
- Mutations en ligne
- Simplicité d'utilisation
- Economie de temps
- Mise à jour permanente
- Niveau de sécurité maximum
- Service gratuit

## wincolink-pro

Facilitez-vous la vie! Exemples:

### Mutations

- Entrées
- Modifications de salaire
- Sorties

### Calculs provisoires

- Calcul d'entrée
- Versement anticipé EPL
- Retraite anticipée

### Renseignements

- Données du contrat
- Données des assurés
- Consultation du compte
- Plan de prévoyance



## wincolink-print

Tout ce dont vous avez besoin:

- service des formulaires, toujours actualisé
- informations sur la prévoyance professionnelle

## Intéressé(e)?

Connectez-vous sans tarder sur [www.wincolink.ch](http://www.wincolink.ch). Votre conseiller AXA se tient à votre disposition si vous avez des questions.

## Déclaration électronique des salaires (ELM)

Réduisez votre charge administrative liée à la comptabilité salariale:

- transmission des données salariales directement depuis la comptabilité salariale
- importation automatique des données

→ Logiciel: swissdec standard 3.0 ou plus récent

AXA Winterthur  
General-Guisan-Strasse 40  
Case postale 357, 8401 Winterthur  
24 heures sur 24: 0800 809 810

AXA Vie SA

[www.axa.ch](http://www.axa.ch)  
[www.myaxa.ch](http://www.myaxa.ch) (portail clients)



# L'interface pour une gestion plus efficace /

Grâce à PensionLink, vous réduisez considérablement et de manière durable les charges administratives pesant sur votre entreprise. Investissez dès maintenant dans une interface performante pour bénéficier de ce service gratuit d'AXA

## Avantages

- Transmission automatique, depuis votre solution ERP, des mutations relatives à la prévoyance professionnelle
- Fourniture du détail des cotisations et des prestations en fonction de vos besoins
- Importation automatique des données dans votre environnement de gestion

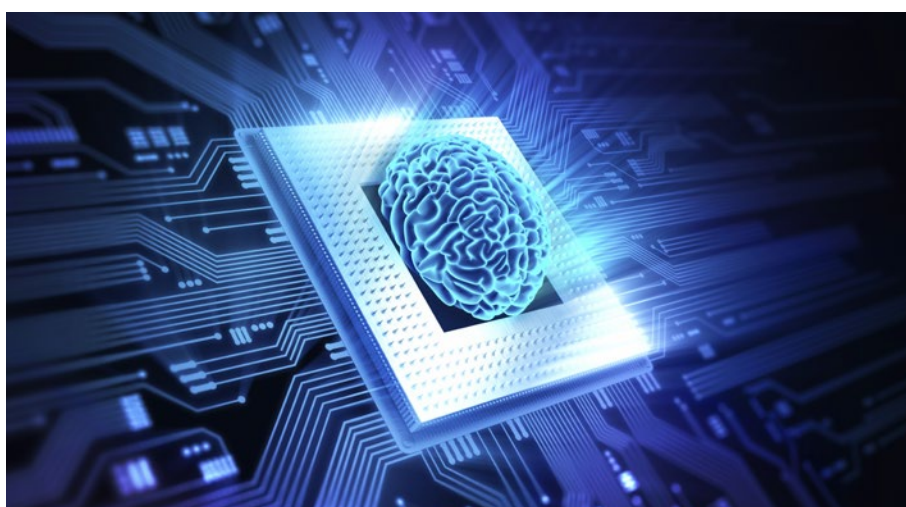
## Conditions préalables

### ■ Investissement de départ

L'offre PensionLink s'adresse aux entreprises qui gèrent un volume important de mutations. L'utilisation de l'interface est gratuite. Elle requiert néanmoins un investissement initial en ressources, dont l'ampleur dépend du degré d'automatisation souhaité.

### ■ Adaptations du système

L'analyse des besoins et la planification sont effectuées de concert avec des spécialistes d'AXA. Si vous avez des questions d'ordre technique, ils se tiennent aussi à votre disposition durant la phase de mise en application.



### ■ Données

Pour un traitement entièrement automatisé, une base de données du personnel complète est nécessaire. Il faudra donc veiller à combler les éventuelles lacunes dans votre solution ERP (p. ex. plan de prévoyance ou catégories de personnes).

### Intéressé(e)?

Prenez sans tarder un rendez-vous avec un spécialiste d'AXA.

AXA Winterthur  
General-Guisan-Strasse 40  
Case postale 357, 8401 Winterthur  
24 heures sur 24: 0800 809 810

AXA Vie SA

[www.axa.ch](http://www.axa.ch)  
[www.myaxa.ch](http://www.myaxa.ch) (portail clients)

