



La guida compatta alle casse malati




Tutto ciò che c'è da sapere sulle assicurazioni
malattia in Svizzera

Il sistema sanitario in Svizzera

Il sistema sanitario svizzero è estremamente complesso. Questa guida vi illustra i temi e i concetti principali e vi fornisce alcuni pratici consigli.



Ecco com'è strutturato il nostro sistema

Assicurazione di base obbligatoria 	Assicurazione complementare facoltativa 	Assicurazione infortuni obbligatoria 
Finanziamento: chi paga le spese?		
Personne assicurate, Cantoni	Personne assicurate	Personne assicurate, datore di lavoro
Criteri rilevanti delle assicurazioni		
I costi dell'assicurazione di base sono estremamente variabili: dipendono, oltre che dal luogo di domicilio e dall'età, anche dall'importo della franchigia e dal modello assicurativo.	L'assicurazione complementare copre le lacune di cui non si fa carico, se non in parte, l'assicurazione di base. Tra queste rientrano soprattutto Prestazioni ambulatoriali: occhiali, vaccinazioni, abbonamenti fitness, medicina complementare, cure dentarie, prevenzione ecc. Prestazioni con degenza: libera scelta di medico e ospedale o degenza in camera singola ecc.	Se si è assunti presso un datore di lavoro per meno di 8 ore alla settimana, l'assicurazione infortuni dev'essere integrata nell'assicurazione di base.
Questi concetti verranno spiegati nel corso della guida.		

Panoramica



I livelli intermedi di franchigia solitamente non convengono, dal momento che il ri-basso è troppo ridotto.

Premi assicurativi

Come persona assicurata, pagate un premio mensile alla vostra cassa malati e in cambio ricevete la copertura assicurativa stabilita per legge (assicurazione di base) o convenuta contrattualmente (assicurazione complementare).

Oltre ai premi, in certi casi (ad es. malattia) insorgono altri costi:

1. Franchigia

La franchigia è un importo fisso che la persona assicurata deve pagare ogni anno di tasca propria per le spese mediche. In linea di principio, più la franchigia è alta, più il premio è basso.

Possibili franchigie annuali

Adulti dai 19 anni	CHF 2500	CHF 1000
	CHF 2000	CHF 500
	CHF 1500	CHF 300
Bambini e ragazzi fino ai 18 anni	CHF 600	CHF 200
	CHF 500	CHF 100
	CHF 400	CHF 0
	CHF 300	

2. Aliquota percentuale

In caso di superamento della franchigia, le persone assicurate devono farsi carico del 10 per cento delle spese mediche fino a concorrenza dell'importo massimo annuale di CHF 700 per gli adulti e CHF 350 per bambini e ragazzi.

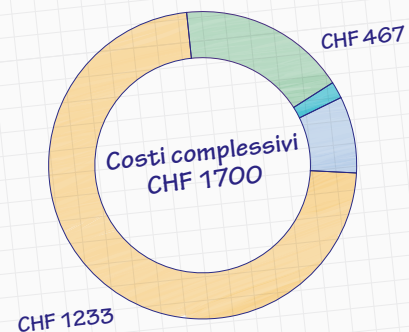
3. Contributo alle spese ospedaliere

In caso di ricovero in ospedale, le persone assicurate pagano CHF 15 al giorno. Fa eccezione chi ha meno di 18 anni o chi è al di sotto dei 25 anni e frequenta ancora gli studi.

ESEMPIO:

Il totale delle spese medico-sanitarie è CHF 1700, comprensivo di due giorni di ricovero in ospedale. L'importo della franchigia è di CHF 300.

Costi complessivi	CHF 1700
Franchigia	- CHF 300
Costi ospedalieri	- CHF 30
Subtotale	CHF 1370
Aliquota percentuale del 10%	- CHF 137
Contributo cassa malati	CHF 1233
I vostri costi personali	CHF 467



Qual è il modello più adatto a me?

L'assicurazione malattia obbligatoria dev'essere stipulata da tutti coloro che hanno domicilio in Svizzera. Si può scegliere tra vari modelli. Le prestazioni sono sempre uguali, cambia solo l'interlocutore in caso di malattia.

Ecco i modelli più diffusi

Modello standard: libera scelta del medico

Le persone assicurate possono scegliere liberamente un medico nel Cantone di domicilio.



Modello HMO*

Le persone assicurate si rivolgono innanzitutto a un medico del poliambulatorio (studio medico associato HMO) prescelto.



* HMO sta per Health Maintenance Organisation e può essere, ad esempio, uno studio medico associato presso cui operano diversi professionisti sanitari.

Luogo di domicilio

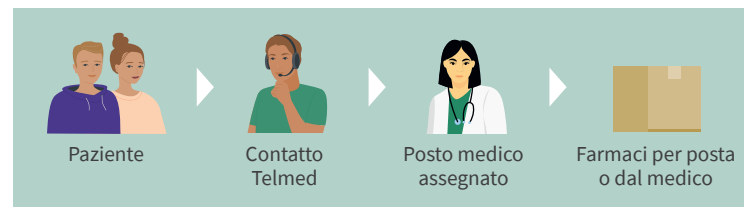
Sesso
UOMO DONNA

Data di nascita
ad es. 19.04.1992

CONFRONTA I PREMI

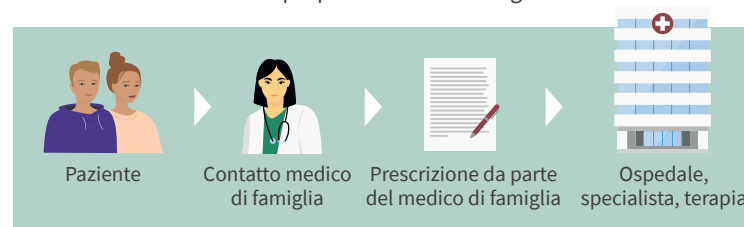
Modello Telmed

Le persone assicurate si rivolgono innanzitutto a un consultorio telefonico.



Modello del medico di famiglia

Le persone assicurate si rivolgono innanzitutto al proprio medico di famiglia.



Confronto tra le assicurazioni di base

Quali prestazioni sono assicurate?

Le prestazioni dell'assicurazione di base sono identiche per tutte le casse malati

e includono le principali prestazioni di assistenza medica. Le spese coperte dall'assicurazione di base sono regolamentate per legge e specificate nel catalogo di prestazioni della Confederazione.

Visto che i costi variano sensibilmente a seconda dell'assicuratore, dell'età e del domicilio, vale la pena confrontare tutti gli anni i premi delle casse malati mediante un calcolatore dei premi.



Usfruite del servizio cambio con l'assicurazione complementare di AXA.

Con il servizio cambio della cassa malati di AXA scegliete con pochi clic la vostra nuova assicurazione di base. Alla disdetta e al cambio pensiamo noi.

Per ulteriori informazioni consultare il sito
[AXA.ch/risparmio](https://www.axa.ch/risparmio)

Quali prestazioni posso assicurare?

Con l'assicurazione complementare assicurate le prestazioni che non sono coperte, o non lo sono sufficientemente, dall'assicurazione di base. Spetta a ciascun assicuratore stabilire quali prestazioni includere nella propria assicurazione complementare.

AXA copre, ad esempio, le seguenti prestazioni:

Assicurazione complementare per prestazioni ambulatoriali

- Contributi per abbonamenti fitness, occhiali, lenti e medicina complementare
- Sostegno finanziario per salute mentale, farmaci o emergenze durante i viaggi all'estero



Assicurazione infortuni privata

- Integra la copertura dell'assicurazione obbligatoria contro gli infortuni
- Copertura a livello mondiale in caso di infortunio e partecipazione a spese consequenziali elevate



Consulenza sanitaria

- Consulenza in oltre 400 farmacie in caso di disturbi quali mal di gola, cistite o lesioni minori
- Alternativa conveniente rispetto alla visita medica



Assicurazione complementare per le cure ospedaliere

- Libera scelta di medico, ospedale e reparto
- Permanenza di un accompagnatore in ospedale



Assicurazione complementare per le cure dentarie

- Si fa carico dei costi non coperti dall'assicurazione di base
- Contributi per ortopedia mascellare, igiene dentale e bleaching



Assicurazione di capitale

- Copre le conseguenze finanziarie di invalidità o decesso in seguito a infortunio o malattia
- Versamento di una somma prestabilita (da CHF 0 fino a CHF 300 000) secondo le Condizioni Complementari.



Le assicurazioni complementari di AXA

Copertura ottimale

Dalla promozione della salute alle cure dentarie, fino al reparto privato in ospedale – con le assicurazioni complementari alle casse malati di AXA disporrete sempre della copertura ottimale.

Per ulteriori informazioni consultare il sito

axa.ch/health



Ecco come risparmiare sui premi della cassa malati

- 1 Scegliere la franchigia massima o minima**
Consiglio: i livelli intermedi di franchigia solitamente non convengono, essendo il ribasso troppo ridotto.
- 2 Scegliere il modello assicurativo adatto**
Se nell'assicurazione di base non optate per il modello standard, ma per uno dei modelli Medico di famiglia, Telmed o HMO, risparmiate fino al 25% dei premi.
- 3 Assicurare l'infortunio una sola volta**
Se esercitate la stessa professione almeno 8 ore alla settimana, nell'ambito di tale attività siete assicurati contro gli infortuni professionali e non professionali. Potete dunque escludere l'infortunio dall'assicurazione di base e risparmiare circa il 7% dei premi.
- 4 Riduzione dei premi**
In Svizzera circa il 30% delle persone assicurate ha diritto a una riduzione dei premi – si tratta soprattutto di bambini, giovani adulti e anziani. Verificate presso il vostro centro d'informazione cantonale se soddisfatte o meno i requisiti.
- 5 Servizio cambio**
Con il servizio cambio di AXA potete scegliere ogni anno, con pochi clic, l'assicurazione di base più conveniente. Alla disdetta e al cambio pensiamo noi. Così risparmiate non solo sui premi, ma anche in termini di tempo.

E per le famiglie

- 6 Ribasso famiglia**
Scegliendo AXA, le famiglie o i nuclei di tre o più persone che vivono nella stessa economia domestica beneficiano di un ribasso famiglia del 10% sull'assicurazione complementare di AXA.



Beneficiate di servizi gratuiti

- Servizio gestione fatture**
Potete inviarci tutte le vostre fatture sanitarie. Saremo eventualmente noi a trasmetterle all'assicurazione di base di competenza.
- Servizio di protezione giuridica**
Vi assistiamo in caso di controversie con la vostra assicurazione di base o un operatore riconosciuto relative a un dato trattamento medico.
- Servizio risparmio per la previdenza**
Avete sia un'assicurazione complementare che il vostro 3° pilastro presso AXA? Perfetto! Potete versare i rimborsi della cassa malati direttamente nel vostro 3° pilastro.
- Servizio cambio**
Con il servizio cambio di AXA scegliete con pochi clic la vostra nuova assicurazione di base. Alla disdetta e al cambio pensiamo noi.
- Ricoveri ospedalieri pianificabili**
Partecipiamo ai costi per degenze ospedaliere all'estero pianificate e necessarie dal punto di vista medico.



Ecco come cambiare assicurazione

Assicurazione di base

Potete scegliere liberamente la vostra assicurazione di base ed eventualmente cambiarla ogni anno.

Affinché il cambio vada a buon fine, procedete in quest'ordine:

- Confrontare i nuovi premi per l'assicurazione di base (da inizio ottobre di ogni anno).
- Definire cassa malati, modello assicurativo e importo della franchigia adatti.
- Se cambiate cassa malati prestare attenzione alle seguenti scadenze:
 - disdetta della cassa malati attuale: entro il **30 novembre**
 - adesione alla nuova cassa malati: entro il **31 dicembre**
- Se modificate il modello assicurativo o la franchigia prestare attenzione alle seguenti scadenze:
 - riduzione della franchigia: entro il **30 novembre**
 - aumento della franchigia: entro il **31 dicembre**
 - passaggio dal modello standard a un altro modello assicurativo: possibile **ogni mese**
 - passaggio al modello standard: al **30 novembre**

Assicurazione complementare

Inoltrate la disdetta alla vostra attuale assicurazione complementare soltanto una volta ricevuta la conferma da parte della nuova assicurazione. Prima del cambio, le casse malati effettuano un controllo dello stato di salute, a seguito del quale possono escludere dalla copertura eventuali patologie pregresse o respingere totalmente la vostra domanda d'adesione.

Per non commettere errori durante il cambio, procedete in quest'ordine:

- Confronto delle assicurazioni complementari e definizione dei pacchetti di prestazioni adatti.
 - Richiesta tempestiva alla cassa malati a cui si intende passare a **inizio anno**
 - Esame dello stato di salute da parte della cassa malati: in genere entro **14 giorni**
 - Pervenuta conferma scritta della nuova cassa malati
 - Disdetta dell'attuale assicurazione complementare: entro il **30 settembre**
- Se desiderate aggiungere nuove prestazioni alla vostra attuale assicurazione complementare: in genere al **1° di ogni mese** (incl. nuovo esame dello stato di salute).

I modelli di lettera della Confederazione per disdetta, adesione e modifica dell'assicurazione di base presso una cassa malati sono disponibili qui:
priminfo.admin.ch/it/downloads/musterbriefe

Cambiare cassa malati in tutta comodità

Anche se le prestazioni sono identiche per tutte le assicurazioni di base, i premi variano fortemente da una cassa malati all'altra.

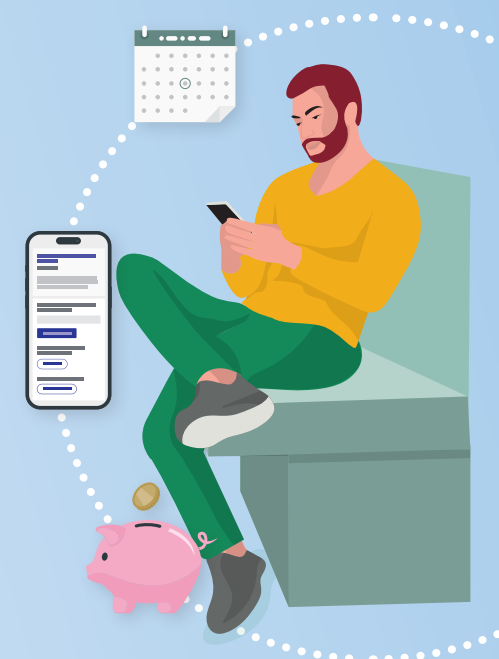
Con il servizio cambio di AXA potete scegliere ogni anno, con pochi clic, l'assicurazione di base più conveniente. Alla disdetta e al cambio pensiamo noi.



Per ulteriori informazioni consultare il sito AXA.ch/risparmio

Cambiare è facilissimo:

- 1 Promemoria annuale**
Ogni autunno vi comunichiamo quali sono le assicurazioni di base più convenienti per l'anno successivo.
- 2 Confrontare le offerte**
Potete farvi voi stessi un'idea, confrontando le assicurazioni di base sul nostro portale.
- 3 Scegliere l'assicurazione di base**
Con un semplice clic potete scegliere l'assicurazione più adatta alle vostre esigenze.
- 4 Risparmiare ogni anno**
Ci occupiamo noi di tutto, dalla disdetta dell'assicurazione di base attuale all'adesione a quella nuova.



Informazioni importanti

Questo è un documento di marketing. Non costituisce né un'offerta né una raccomandazione per la stipulazione di un contratto. Non rappresenta neanche parte integrante di un eventuale contratto futuro. Le informazioni ivi pubblicate sono rivolte esclusivamente a persone fisiche domiciliate in Svizzera. Le offerte illustrate nel presente documento possono risultare inadatte per determinate categorie di persone e pertanto il loro acquisto può essere loro precluso. Nonostante la massima diligenza adoperata affinché le informazioni risultino corrette, AXA Assicurazioni SA non rilascia alcuna garanzia circa la correttezza delle stesse.